

入学者選抜に合格された方へ

# ご入学前の図書館開放について



北海学園大学附属図書館

この度は、合格おめでとうございます。入学者選抜に合格され、入学手続きをされた方は、ご入学前から本学図書館を利用することができます。大学の図書館には、これから学ぶ分野の入門書や専門書、幅広い分野の一般書、多種多様な雑誌や視聴覚資料、そして高校までとは大きく異なる「大学での学び」をサポートする環境が揃っています。大学から出される課題の取り組みや、大学での学びに向けた準備など、ぜひご入学前から本学図書館をご活用ください。一足早くキャンパスライフを味わってみませんか？



図書館ホームページ



図書館利用案内



蔵書検索



アクセス



豊平キャンパスマップ



山鼻キャンパスマップ

## 1. 利用対象となる方

本学入学者選抜に合格し、入学手続き（入学金等の納入）を行った方。

## 2. 利用可能な図書館

本館（豊平キャンパス）、工学部図書室（山鼻キャンパス）

## 3. 利用可能なサービス

資料の閲覧、複写、貸出（5冊・15日間）、貸出更新（更新日から15日間）、予約、取り寄せ  
※閉架書庫の入庫、レファレンス・サービスの利用、本館4階アクティブ・エリアの利用はできません。

## 4. 手続方法

### （1）初回

①合格通知書、②入学金納入済の振込用紙控（金融機関の受付印がある振込金受領書C）、③氏名・住所が確認できる身分証明書（生徒手帳等）の3点をサービス・カウンターへお持ちください。①・②はコピーでも構いません。その場で「図書館利用登録願」を記入・提出して、ライブラリー・カードの発行を受けてください。

### （2）2回目以降

ライブラリー・カードをお持ちの上、サービス・カウンターで「学外利用者記入台帳」をご記入ください。

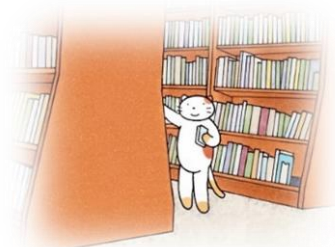
## 5. 利用期間

ライブラリー・カードの発行後から当年度末まで。

※ご入学後は本学学生としての利用が可能となり、学生証がライブラリー・カードとなります。

## 6. その他

本学学生全員が加入している学生教育研究災害傷害保険は、ご入学前は加入できず、保険は適用されません。ご入学前に本学図書館をご利用される際の事故等につきましては、本学では一切の責任を負えませんので、何卒ご了承ください。



【お問い合わせ先】

北海学園大学附属図書館 レファレンス・サービス係

TEL：011-841-1161（内線 2129） E-mail：reference@hgu.jp